



Stand: 27.02.2026

Marketinginformationen

Fondsportrait

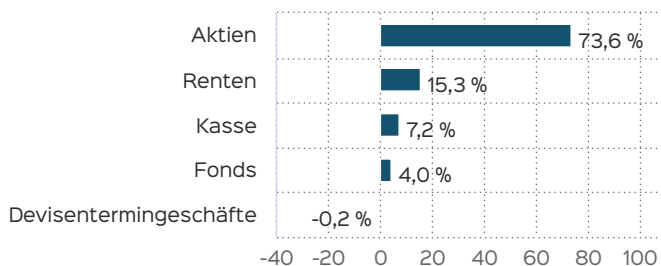
Der Fonds strebt als Anlageziel einen möglichst hohen Wertzuwachs an. Um dies zu erreichen, investiert der Fonds in langfristige festverzinsliche Wertpapiere, die von Staaten oder qualitativ hochwertigen Unternehmen ("Large Caps") ausgegeben werden, Aktien und Immobilienaktien sowie Geldmarktinstrumente.

Die Auswahl und die Gewichtung in den einzelnen Assetklassen sollen dabei auf makroökonomischen Analysen, also der Untersuchung gesamtwirtschaftlicher Zusammenhänge, beruhen. Dementsprechend soll sich eine Neugewichtung ("Rebalancing") der Anlageklassen an der Entwicklung makroökonomischer Parameter, wie Zinssätzen, Zinsunterschieden, Risikoprämien und Liquiditäts-Risikoindikatoren orientieren.

Mittels Anpassungen der Investitionsschwerpunkte an geänderte Marktgegebenheiten ist beabsichtigt, Kursrückgänge des Fondsvermögens möglichst zu reduzieren und zwischenzeitlich erzielte Kapitalzuwächse innerhalb eines Anlagehorizonts von 6 bis 8 Jahren zu sichern. Gleichzeitig sollen durch diese Anpassungen hohe Schwankungen des Anteilspreises möglichst verringert werden.

Hinweise für belgische Anleger
 Daten zu den Einkünften des Fonds für Ihre persönliche Steuererklärung können Sie unter folgendem Link ermitteln:
<https://tax-data-belgium.hansainvest.com>

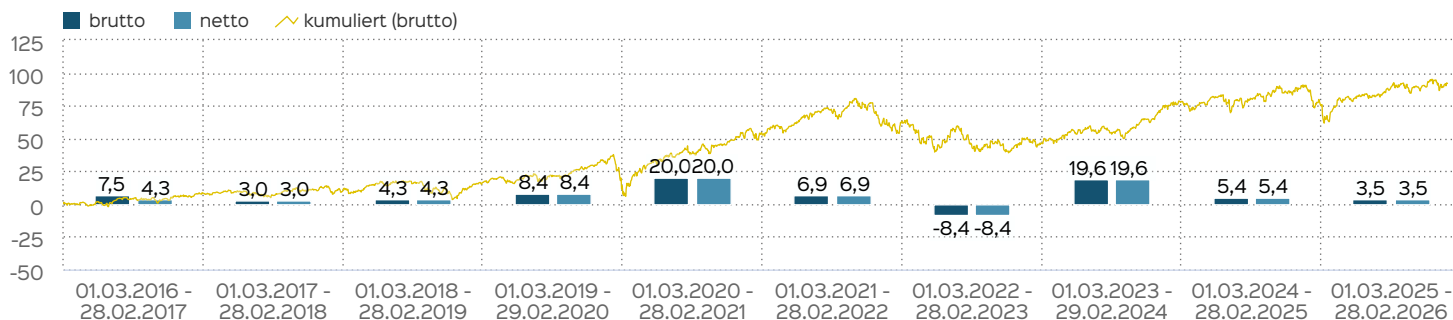
Vermögensaufteilung



Fondsprofil

| | |
|---------------------------------|---|
| Fondsname | PTAM Global Allocation |
| Anteilscheinklasse | R |
| ISIN | DE000A1JCWX9 |
| WKN | A1JCWX |
| Fondskategorie | Gemischte Fonds |
| Auflegungsdatum | 06.10.2011 |
| Gesamtfondsvermögen | 317,95 Mio. EUR |
| NAV | 247,58 EUR |
| Ausgabepreis | 255,01 EUR |
| Rücknahmepreis | 247,58 EUR |
| Anteilklassenwährung | EUR |
| Aktives Management | ja |
| Benchmark | €STR EUR EURO SHORT-TERM RATE |
| Ausgabeaufschlag | 3,00 % |
| Rücknahmeabschlag | 0,00 % |
| Geschäftsjahresende | 31. Aug. |
| Ertragsverwendung | Thesaurierung |
| TER (= Laufende Kosten) | 1,75 % |
| Verwaltungsvergütung | davon 1,65 % p.a. |
| Verwahrstellenvergütung | davon 0,05 % p.a. |
| Erfolgsabhängige Vergütung | ja, im letzten Geschäftsjahr 0,02 % (Details siehe "Wichtige Hinweise") |
| VL-fähig | nein |
| Sparplanfähig | ja |
| Einzelanlagefähig | ja |
| Vertriebszulassung | AT, BE, DE, LU |
| Cut-off time | 16:00 Uhr |
| Mindestkapitalbeteiligungsquote | min. 25% |

Wertentwicklung in 12-Monats-Perioden



Die Wertentwicklung in der Vergangenheit ist kein verlässlicher Indikator für die künftige Wertentwicklung. Alle Wertentwicklungen gehen von einer Wiederanlage der Ausschüttungen und einem Anlagebetrag von 1.000 EUR aus und umfassen jeweils zwölf Monate. Nettowertentwicklung: Neben sämtlichen im Fonds anfallenden Kosten wird auch der jeweilige Ausgabeaufschlag von 3,00 % des Anlagebetrags (= 29,13 EUR) berücksichtigt. Dieser wird

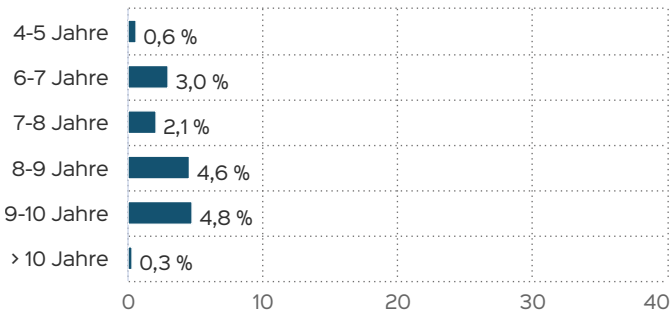
zu Beginn des dargestellten Wertentwicklungszeitraumes vom Anlagebetrag abgezogen. Der Rücknahmeabschlag, sofern ein solcher erhoben wird, wird bei der Rückgabe der Fondsanteile abgezogen. Eine eventuell anfallende, die Wertentwicklung mindernde Depotgebühr bleibt außer Betracht. Bruttowertentwicklung: Entspricht der Nettowertentwicklung, berücksichtigt aber keinen Ausgabeaufschlag.

Informationen für belgische Investoren

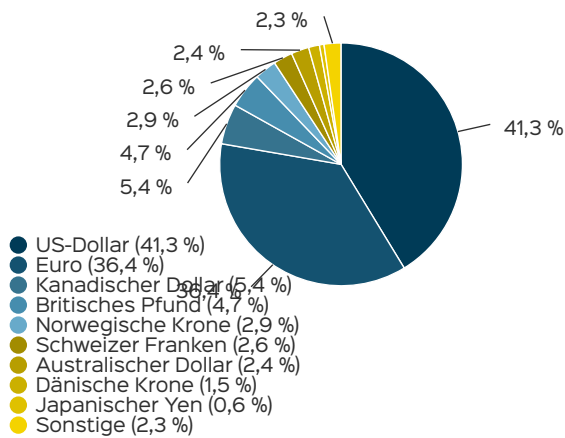
Forderungsquote im Sinne des Asset Tests (§ 19bis EstGB92)

Gültig für 1.1.2025 bis 31.12.2025: 30,086%
 Gültig für 1.1.2024 bis 31.12.2024: 29,541%

Anlagestruktur nach Laufzeiten



Anlagestruktur nach Währungen



Wertentwicklung in Perioden

| | kumuliert | p.a. |
|----------------|-----------|--------|
| laufendes Jahr | 1,15 % | |
| 1 Monat | -0,49 % | |
| 3 Monate | 1,66 % | |
| 6 Monate | 4,42 % | |
| 1 Jahr | 3,52 % | 3,52 % |
| 3 Jahre | 30,49 % | 9,28 % |
| 5 Jahre | 27,84 % | 5,03 % |
| 10 Jahre | 91,96 % | 6,74 % |
| seit Auflegung | 150,52 % | 6,58 % |

Die frühere Wertentwicklung lässt nicht auf zukünftige Renditen schließen.

Kennzahlen

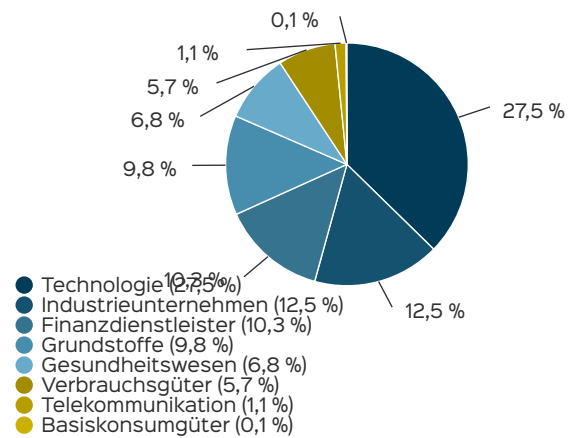
| | |
|--------------------------------|--------|
| Mod. Duration | 7,0 |
| Duration | 7,22 |
| Durchschnittsrating | A+ |
| Yield to Maturity | 2,53 % |
| Zinssatz | 3,39 % |
| Rendite | 3,24 % |
| durchschnittliche Restlaufzeit | 8,21 |

Ratings & Rankings

| | |
|----------------------------|-----------|
| Morningstar Rating™ Gesamt | ★★★★ |
| ESG Rating | A |
| ESG Score | 6,85 |
| ESG-Kategorie gem. SFDR | Artikel 8 |

Das ESG Rating wurde auf Basis von MSCI ESG bereitgestellter Daten entwickelt und berechnet.

Anlagestruktur nach Branchen



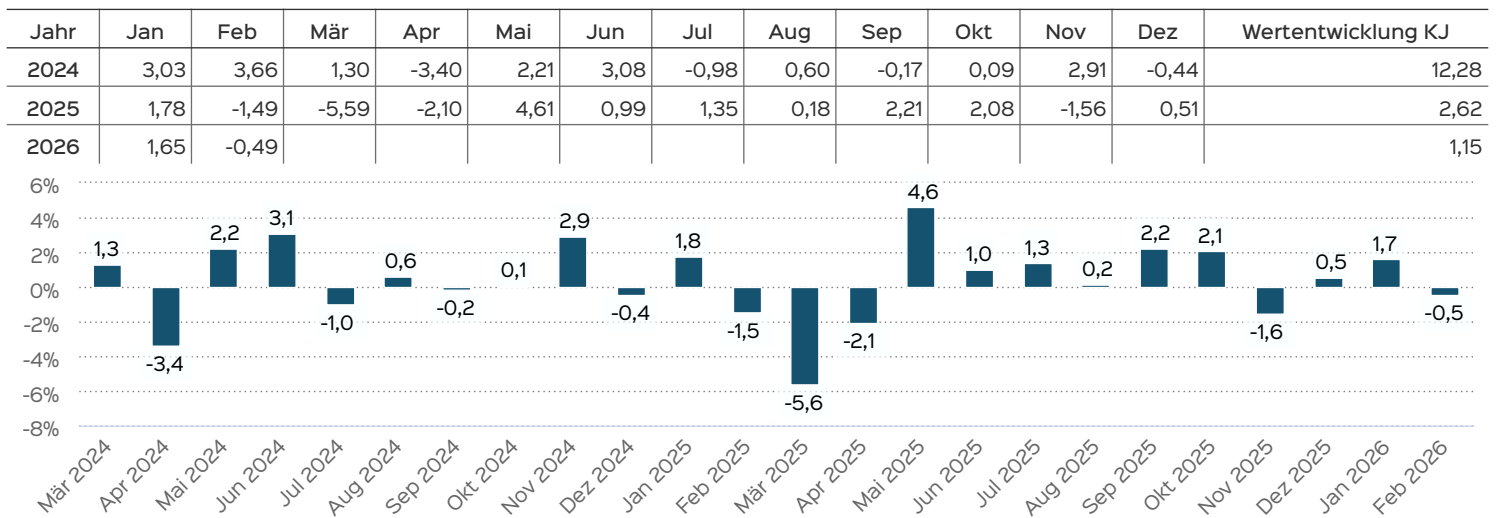
Top Wertpapiere

| | |
|---------------------------|--------|
| SPANIEN 19/35 | 4,40 % |
| NVIDIA CORP. DL-,001 | 4,36 % |
| ITALIEN 24/34 | 3,26 % |
| AGNICO EAGLE MINES LTD. | 3,20 % |
| ELI LILLY | 2,15 % |
| B.T.P. 2033 | 2,07 % |
| ALPHABET INC.CL.C DL-,001 | 2,06 % |
| ASML HOLDING EO -,09 | 2,05 % |
| MICROSOFT DL-,00000625 | 1,88 % |
| META PLATF. A DL-,000006 | 1,84 % |



Wertentwicklung auf Monatsbasis

Alle Angaben in Prozent



Die frühere Wertentwicklung lässt nicht auf zukünftige Renditen schließen.

Kontakt: Fondsmanager

PT Asset Management GmbH
 Alte Schmiede 5
 72555 Metzingen, Deutschland
 Telefon: +49 7123 20403
 E-Mail: am@ptam.de
 Internet: <http://www.ptam.de>

Kontakt: Vertriebspartner

PT Asset Management GmbH
 Alte Schmiede 5
 72555 Metzingen, Deutschland
 Telefon: +49 7123 20403
 E-Mail: am@ptam.de
 Internet: <http://www.ptam.de>

Verwaltungsgesellschaft

Weltoffen. Partnerschaftlich. Verlässlich.
 An diesen Werten wollen wir uns messen lassen.

Als eines der ältesten Investment-Unternehmen in Deutschland prägen traditionelle hanseatische Prinzipien, wie Weltoffenheit, Vertrauenswürdigkeit und Verlässlichkeit, seit jeher unsere Firmenphilosophie. Innovatives Denken und eine konsequente Serviceorientierung haben uns zu dem gemacht, was wir heute sind: Eine Kapitalverwaltungsgesellschaft, deren oberstes Ziel es ist, für ihre Kunden Werte zu schaffen.

HANSAINVEST ist eine Tochter der SIGNAL IDUNA Gruppe.

Kontakt:

HANSAINVEST
 Hanseatische Investment-GmbH
 Kapstadtring 8
 22297 Hamburg
 Telefon: (0 40) 3 00 57 - 0
 Telefax: (0 40) 3 00 57 - 60 70
 E-Mail: info@hansainvest.de
 Internet: <https://www.hansainvest.com>

Fondsberaterportrait

Seit dem Jahre 1998 zählt die PT Asset Management GmbH zu den ersten Adressen der unabhängigen Vermögensverwalter in Deutschland.

- Wir verfügen über langjährige Erfahrung und Kompetenz im Bereich Portfoliomanagement und Vermögensstrukturierung.
- Diese Expertise bündeln wir in unseren sechs eigenen Investmentfonds mit unterschiedlichen Chancen- Risikoprofilen sowie systematisch ausgereiften Anlagestrategien.
- Berater für den PTAM Global Allocation ist Prof. Stefan Duchateau. Er blickt auf über 25 Jahre Erfahrung im Portfoliomanagement zurück. Neben seinen Professuren an der KU Leuven, HU Brussel und Uni Hasselt in den Bereichen Risiko-Management, Financial Engineering und Portfolio Management, entwickelte und konzipierte er Kapitalsicherungsfonds (capital protected funds). Er erstellt makroökonomische Analysen, Asset Allocation Modelle, Risikomanagement-Tools und spezielle Auswahlverfahren für geeignete Anlageklassen.



Wichtige Hinweise

Quelle aller Daten, sofern nicht anders angegeben: HANSAINVEST.

Dies sind Marketinginformationen. Bitte lesen Sie den [Verkaufsprospekt](#) und das [Basisinformationsblatt](#) bevor Sie eine endgültige Anlageentscheidung treffen. Grundlage für den Kauf sind die jeweils gültigen Verkaufsunterlagen, die ausführliche Hinweise zu den einzelnen mit der Anlage verbundenen Risiken enthalten. Der Verkaufsprospekt und die wesentlichen Anlegerinformationen sind ausschließlich in deutscher Sprache in elektronischer Form erhältlich. Auf Wunsch senden wir Ihnen Druckstücke kostenlos zu.

In dem Dokument Nachhaltigkeitsbezogene Offenlegungen finden Sie Informationen über die nachhaltigkeitsrelevanten Aspekte gemäß der Verordnung (EU) 2019/2088 in Bezug auf den beworbenen Fonds.

Der Nettoinventarwert von Investmentfonds unterliegt in unterschiedlichem Maße Schwankungen und es gibt keine Garantie dafür, dass die Anlageziele erreicht werden. Es besteht die Gefahr, dass der Anleger durch den Erwerb der Anlage einen finanziellen Verlust erleidet.

Mit dem Erwerb der beworbenen Anlage erwirbt der Anleger lediglich Anteile an einem Fonds und nicht die im Fonds enthaltenen Basiswerte, wie z.B. ein Gebäude oder die Aktie eines Unternehmens.

Die Wertentwicklung wird nach der [BVI-Methode](#) ermittelt. Informationen zur genauen Berechnungsweise der Wertentwicklungen erhalten Sie im Internet unter [Rechenartenbeschreibung](#).

Die zukünftige Wertentwicklung unterliegt der Besteuerung. Diese ist von der persönlichen Situation des jeweiligen Anlegers abhängig und kann sich in der Zukunft ändern.

Das Gesamtfondsvermögen bezieht sich auf das Fondsvermögen aller zum Fonds zugehörigen Anteilsklassen. Dabei wird das Gesamtfondsvermögen in der Währung der Anteilsklasse ausgewiesen, die als erstes aufgelegt wurde.

Die angegebenen laufenden Kosten (Gesamtkostenquote) fielen im letzten Geschäftsjahr des Sondervermögens an; bei neu aufgelegten Fonds handelt es sich um eine Schätzung für das erste Geschäftsjahr. Die anfallenden Kosten können von Jahr zu Jahr schwanken und verringern die Ertragschancen des Anlegers. Nähere Informationen zu den Kosten und zu einer etwaigen Erfolgsvergütung und deren Zusammensetzung sind aus den

wesentlichen Anlegerinformationen zu entnehmen.

Bei einer Investition in den Fonds PTAM Global Allocation R fällt eine Performancefee für den Anleger an, wenn die Wertsteigerung des Fonds PTAM Global Allocation R die Entwicklung der Benchmark übersteigt. Die Performancefee wird folgendermaßen berechnet und verringert die positive Wertentwicklung des Anlegers. 10 % des Betrages, um den der Anteilwert am Ende einer Abrechnungsperiode den Anteilwert am Anfang der Abrechnungsperiode die Entwicklung des Vergleichsindex übersteigt (absolut positive Anteilwertentwicklung), jedoch insgesamt höchstens bis zu 5 % des Durchschnittswerts in der Abrechnungsperiode. Eine negative Wertentwicklung muss aufgeholt werden.

© 2026 Morningstar. Alle Rechte vorbehalten. Die hierin enthaltenen Informationen: (1) sind für Morningstar und/oder ihre Inhalte-Anbieter urheberrechtlich geschützt; (2) dürfen nicht vervielfältigt oder verbreitet werden; und (3) deren Richtigkeit, Vollständigkeit oder Aktualität wird nicht garantiert. Weder Morningstar noch deren Inhalte-Anbieter sind verantwortlich für etwaige Schäden und Verluste, die aus der Verwendung dieser Informationen entstehen.

Die in den gegebenenfalls dargestellten Anlagestrukturen oder Vermögensaufteilungen angegebenen Prozentwerte beziehen sich generell auf das gesamte Fondsvermögen. Für die Darstellung einzelner Strukturen wird jeweils nur eine Teilmenge der Vermögensarten als Basis verwendet (z.B. bei Branchen nur der Aktienanteil), so dass in der Summe nicht zwingend 100% erreicht werden.

Die Darstellung der Top Wertpapiere (sofern angezeigt) erfolgt für maximal 60% des Fondsvermögens.

Bei den dargestellten Werten handelt es sich um gerundete Werte, so dass die Summe der Werte von 100 % abweichen kann.

Die Cut-off time bezeichnet den täglichen Orderannahmeschluss der Verwahrstelle des Fonds. Sie wird bei der depotführenden Stelle des Anlegers regelmäßig früher liegen.

Dieses Dokument und die in ihm enthaltenen Informationen richten sich nicht an US-Personen und dürfen nicht in den USA verbreitet werden.

Eine Zusammenfassung der Anlegerrechte in deutscher Sprache können Sie auf unserer Website unter [Compliance](#) erhalten.

Der Vertrieb des Fonds kann jederzeit in Übereinstimmung mit den Vorschriften des KAGB widerrufen werden.